

# “Vivre dans une vallée minière...”

Travaux engagés par l'État suite aux recommandations de l'étude environnementale et sanitaire du secteur minier de Sentein



Avec la participation de  
DREAL Occitanie  
ARS Occitanie  
DDCSPP de l'Ariège

# “les recommandations de l'étude...”



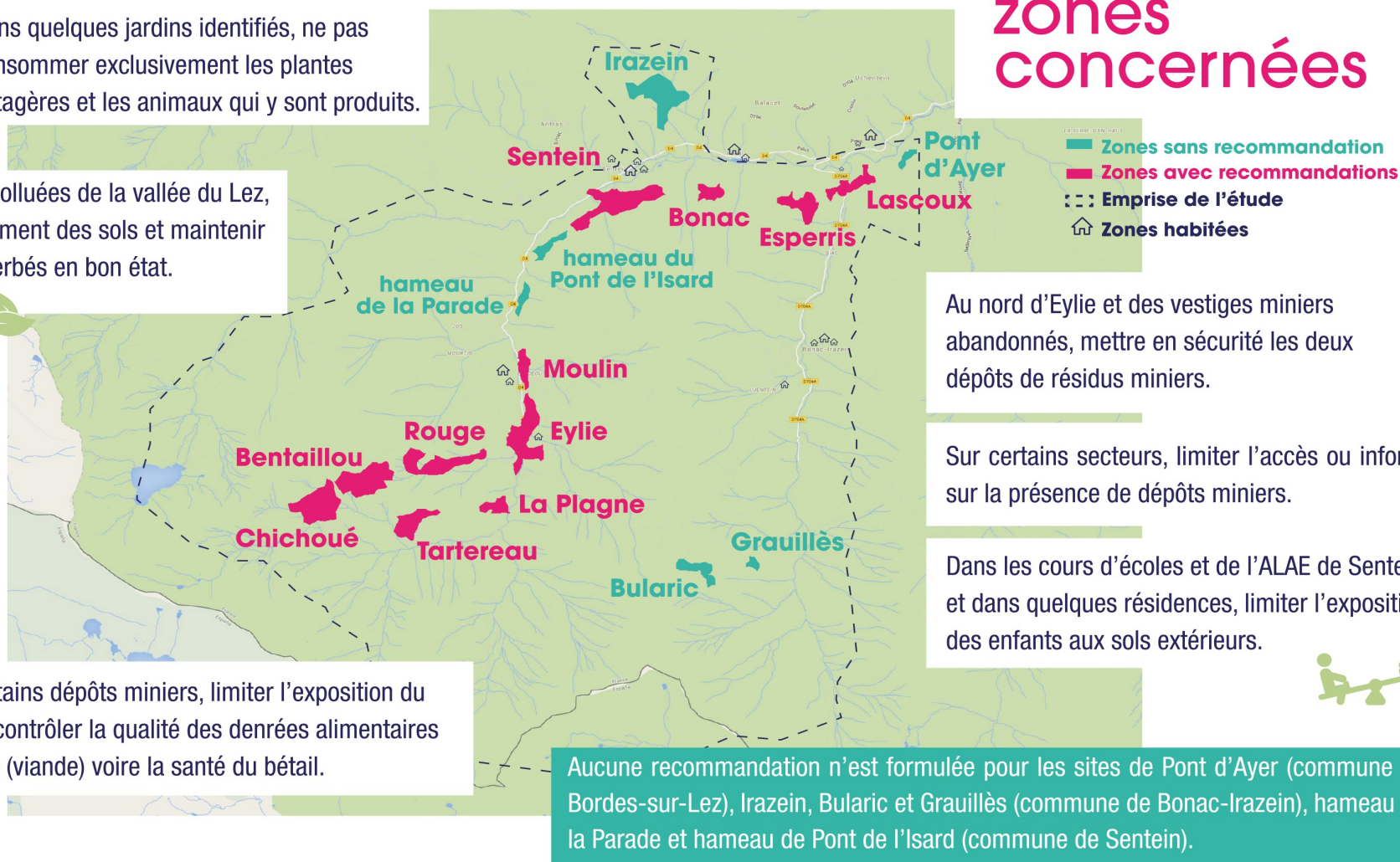
Dans quelques jardins identifiés, ne pas consommer exclusivement les plantes potagères et les animaux qui y sont produits.

Dans les zones polluées de la vallée du Lez, éviter le remaniement des sols et maintenir les espaces enherbés en bon état.



Dans certains dépôts miniers, limiter l'exposition du bétail et contrôler la qualité des denrées alimentaires produites (viande) voire la santé du bétail.

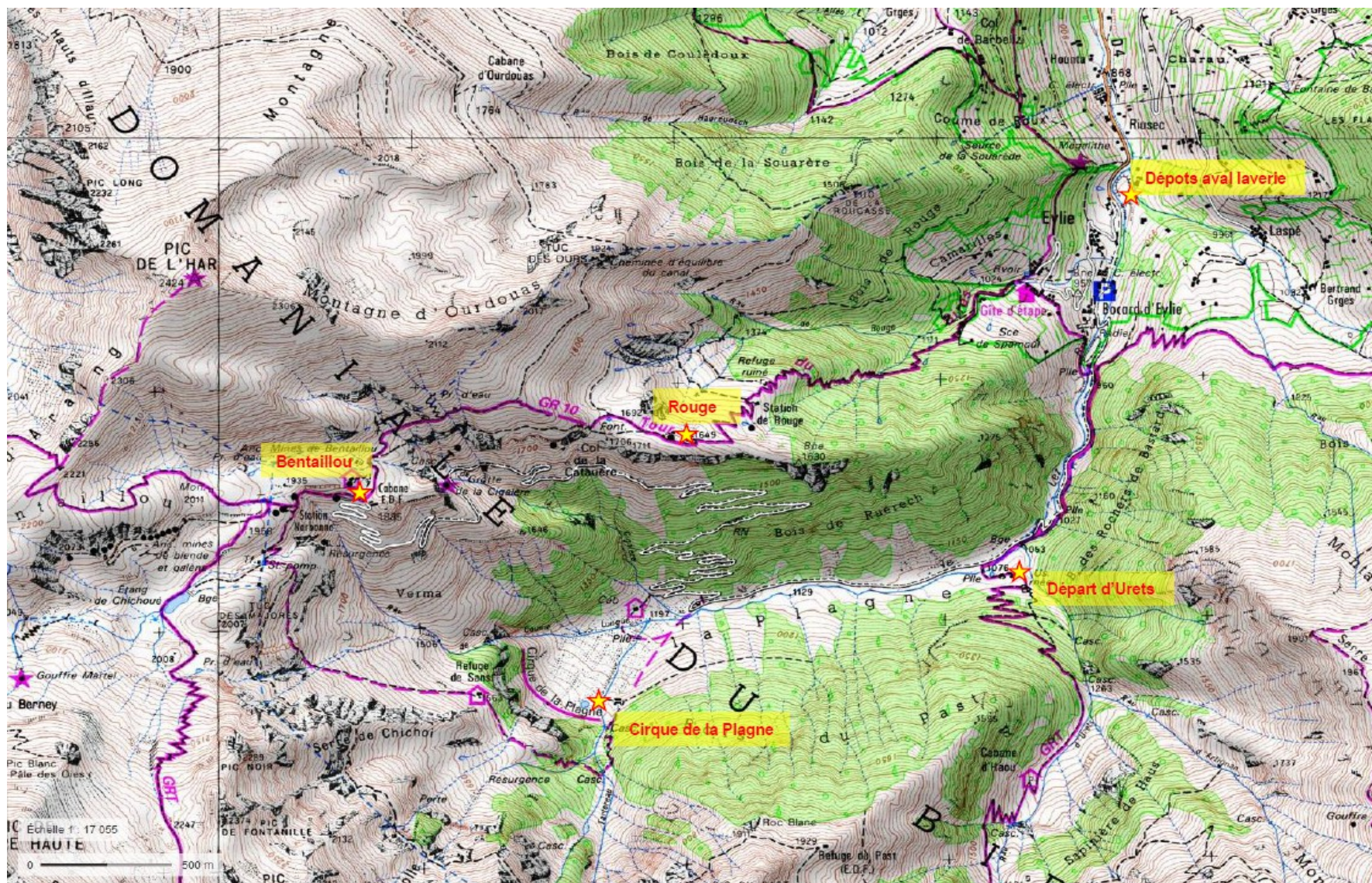
## zones concernées



# ”... et les travaux engagés par l’État”

- ➔ Réfection des cours de l’école et de l’ALAE de Sentein
- ➔ Installation de clôtures au niveau des zones de dépôts
- ➔ Mise en place de panneaux de signalisation
- ➔ Engagement d’études pour les travaux de mise en sécurité complémentaires au niveau des dépôts

# Localisation des zones de travaux envisagés sur le secteur minier de Sentein



# Les travaux réalisés en 2016...

## ➔ Réfection des cours de l'école et de l'ALAE de Sentein

- Pose d'un géotextile, couverture des sols par 30 cm de matériaux d'apport et de terre végétale et ensemencement (école) ou pose d'une pelouse prêt-à-poser (ALAE)
- Réhausse du palier (école maternelle)
- Reprise des marches (école maternelle)



# Les travaux réalisés en 2016...

➔ Installation de clôtures provisoires au niveau des zones de dépôts

- au départ d'Urets (laverie de la Plagne) et au Cirque de la Plagne (Tartereau)
- dans l'attente des travaux



# Les travaux réalisés en 2016...

➔ Installation de panneaux de signalisation aux départs des sentiers de randonnées

- A Eylie et au départ d'Urets



# ... les travaux prévus en 2017



## Installation de panneaux de signalisation complémentaires

- En altitude (Cirque de la Plagne, Chichoué, Bentailou, Rouge) en mai/juin
- Pour informer sur la présence de dépôts miniers et de vestiges abandonnés



### Attention

vestiges miniers

### Risque de chutes de pierres et de ferrailles





Parc naturel régional Pyrénées Ariégeoises

**Information ancien site minier**

- ⓘ Pour votre sécurité, restez vigilants à l'approche des vestiges des anciennes installations et des dépôts de matériaux. Vous trouverez une signalisation le long de votre parcours.
- ⊖ Les haltes pique-nique / repos sont déconseillées au niveau des anciens dépôts miniers.
- ⚠ Accès aux anciens bâtiments dangereux (risque de chutes de pierres ou ferrailles).



### Attention

sols impactés

### Haltes pique-nique & repos déconseillées





Parc naturel régional Pyrénées Ariégeoises

**Information ancien site minier**

- ⓘ Pour votre sécurité, restez vigilants à l'approche des vestiges des anciennes installations et des dépôts de matériaux. Vous trouverez une signalisation le long de votre parcours.
- ⊖ Les haltes pique-nique / repos sont déconseillées au niveau des anciens dépôts miniers.
- ⚠ Accès aux anciens bâtiments dangereux (risque de chutes de pierres ou ferrailles).

Chichoué - altitude : 1 958 m

— Rappel important :  Mines = DANGER // Interdiction de pénétrer dans les mines

Info



Mines de Chichoué



1- Mail de Lasser - 2 500 m / 2- Pu de Puy - 2 425 m / 3- Esquerdin - à partir de 1884 - 2 070 m / 4- Sainte-Agnès - à partir de 1884 - 2 040 m / 5- Sainte-Marthe - à partir de 1885 / 6- Saint-Jean des Forges - à partir de 1885 / 7- Saint-Etienne - à partir de 1884 / 8- Saint-Jean des Forges - à partir de 1885 / 9- Saint-Jean des Forges - à partir de 1885 / 10- Saint-Jean des Forges - à partir de 1885 / 11- Saint-Jean des Forges - à partir de 1885 / 12- Saint-Jean des Forges - à partir de 1885 / 13- Saint-Jean des Forges - à partir de 1885 / 14- Saint-Jean des Forges - à partir de 1885 / 15- Saint-Jean des Forges - à partir de 1885 / 16- Saint-Jean des Forges - à partir de 1885 / 17- Saint-Jean des Forges - à partir de 1885 / 18- Saint-Jean des Forges - à partir de 1885 / 19- Saint-Jean des Forges - à partir de 1885 / 20- Saint-Jean des Forges - à partir de 1885 / 21- Saint-Jean des Forges - à partir de 1885 / 22- Saint-Jean des Forges - à partir de 1885 / 23- Saint-Jean des Forges - à partir de 1885 / 24- Saint-Jean des Forges - à partir de 1885 / 25- Saint-Jean des Forges - à partir de 1885 / 26- Saint-Jean des Forges - à partir de 1885 / 27- Saint-Jean des Forges - à partir de 1885 / 28- Saint-Jean des Forges - à partir de 1885 / 29- Saint-Jean des Forges - à partir de 1885 / 30- Saint-Jean des Forges - à partir de 1885 / 31- Saint-Jean des Forges - à partir de 1885 / 32- Saint-Jean des Forges - à partir de 1885 / 33- Saint-Jean des Forges - à partir de 1885 / 34- Saint-Jean des Forges - à partir de 1885 / 35- Saint-Jean des Forges - à partir de 1885 / 36- Saint-Jean des Forges - à partir de 1885 / 37- Saint-Jean des Forges - à partir de 1885 / 38- Saint-Jean des Forges - à partir de 1885 / 39- Saint-Jean des Forges - à partir de 1885 / 40- Saint-Jean des Forges - à partir de 1885 / 41- Saint-Jean des Forges - à partir de 1885 / 42- Saint-Jean des Forges - à partir de 1885 / 43- Saint-Jean des Forges - à partir de 1885 / 44- Saint-Jean des Forges - à partir de 1885 / 45- Saint-Jean des Forges - à partir de 1885 / 46- Saint-Jean des Forges - à partir de 1885 / 47- Saint-Jean des Forges - à partir de 1885 / 48- Saint-Jean des Forges - à partir de 1885 / 49- Saint-Jean des Forges - à partir de 1885 / 50- Saint-Jean des Forges - à partir de 1885 / 51- Saint-Jean des Forges - à partir de 1885 / 52- Saint-Jean des Forges - à partir de 1885 / 53- Saint-Jean des Forges - à partir de 1885 / 54- Saint-Jean des Forges - à partir de 1885 / 55- Saint-Jean des Forges - à partir de 1885 / 56- Saint-Jean des Forges - à partir de 1885 / 57- Saint-Jean des Forges - à partir de 1885 / 58- Saint-Jean des Forges - à partir de 1885 / 59- Saint-Jean des Forges - à partir de 1885 / 60- Saint-Jean des Forges - à partir de 1885 / 61- Saint-Jean des Forges - à partir de 1885 / 62- Saint-Jean des Forges - à partir de 1885 / 63- Saint-Jean des Forges - à partir de 1885 / 64- Saint-Jean des Forges - à partir de 1885 / 65- Saint-Jean des Forges - à partir de 1885 / 66- Saint-Jean des Forges - à partir de 1885 / 67- Saint-Jean des Forges - à partir de 1885 / 68- Saint-Jean des Forges - à partir de 1885 / 69- Saint-Jean des Forges - à partir de 1885 / 70- Saint-Jean des Forges - à partir de 1885 / 71- Saint-Jean des Forges - à partir de 1885 / 72- Saint-Jean des Forges - à partir de 1885 / 73- Saint-Jean des Forges - à partir de 1885 / 74- Saint-Jean des Forges - à partir de 1885 / 75- Saint-Jean des Forges - à partir de 1885 / 76- Saint-Jean des Forges - à partir de 1885 / 77- Saint-Jean des Forges - à partir de 1885 / 78- Saint-Jean des Forges - à partir de 1885 / 79- Saint-Jean des Forges - à partir de 1885 / 80- Saint-Jean des Forges - à partir de 1885 / 81- Saint-Jean des Forges - à partir de 1885 / 82- Saint-Jean des Forges - à partir de 1885 / 83- Saint-Jean des Forges - à partir de 1885 / 84- Saint-Jean des Forges - à partir de 1885 / 85- Saint-Jean des Forges - à partir de 1885 / 86- Saint-Jean des Forges - à partir de 1885 / 87- Saint-Jean des Forges - à partir de 1885 / 88- Saint-Jean des Forges - à partir de 1885 / 89- Saint-Jean des Forges - à partir de 1885 / 90- Saint-Jean des Forges - à partir de 1885 / 91- Saint-Jean des Forges - à partir de 1885 / 92- Saint-Jean des Forges - à partir de 1885 / 93- Saint-Jean des Forges - à partir de 1885 / 94- Saint-Jean des Forges - à partir de 1885 / 95- Saint-Jean des Forges - à partir de 1885 / 96- Saint-Jean des Forges - à partir de 1885 / 97- Saint-Jean des Forges - à partir de 1885 / 98- Saint-Jean des Forges - à partir de 1885 / 99- Saint-Jean des Forges - à partir de 1885 / 100- Saint-Jean des Forges - à partir de 1885

**Information ancien site minier**

- ⓘ Pour votre sécurité, restez vigilants à l'approche des vestiges des anciennes installations et des dépôts de matériaux. Vous trouverez une signalisation le long de votre parcours.
- ⊖ Les haltes pique-nique / repos sont déconseillées au niveau des anciens dépôts miniers.
- ⚠ Accès aux anciens bâtiments dangereux (risque de chutes de pierres ou ferrailles).



Parc naturel régional Pyrénées Ariégeoises



# ... les travaux prévus en 2017

- Remise en place des clôtures provisoires au niveau des zones de dépôts au Cirque de la Plagne et au départ d'Urets dans l'attente des travaux
- Vidange des cuves et transformateurs (Départ d'Urets, Bentailou) et évacuation des fluides



# ... les travaux prévus en 2017

→ Réalisation d'études pour les travaux complémentaires de mise en sécurité envisagés, compte tenu des contraintes réglementaires (Loi sur l'eau, zone Natura 2000, site classé...), avant réalisation des dossiers d'autorisation :

- Étude hydromorphologique (ruisseau de Laspé longeant les dépôts en aval de la laverie d'Eylie)
- Étude diagnostic patrimoine naturel (faune, flore, habitat) sur l'ensemble de la zone concernée par les travaux



# ... et les travaux envisagés en 2018-2019

➔ Travaux complémentaires de mise en sécurité : au niveau des dépôts

- En aval de la laverie d'Eylie, mise en sécurité des dépôts (en cours d'érosion par le ruisseau de Laspé)
- Au départ d'Urets (laverie de la Plagne) : confinement des résidus les plus impactés
- Au Cirque de la Plagne (Tartereau) : recouvrement de la zone des anciens bassins de décantation et des dépôts associés et suppression du point d'abreuvement



# ... et les travaux envisagés en 2018-2019

## → Travaux complémentaires de mise en sécurité : vestiges miniers

- Plate-forme de Rouge : sécuriser le site



- A Bentailou : démolition de la ruine en stabilité limite pour sécuriser la piste d'accès



# ... et les travaux envisagés en 2018-2019

➔ Travaux complémentaires de mise en sécurité : émergences minières

- A Bentailou et à Rouge : suppression des points d'abreuvement



TB Saint-Jean

